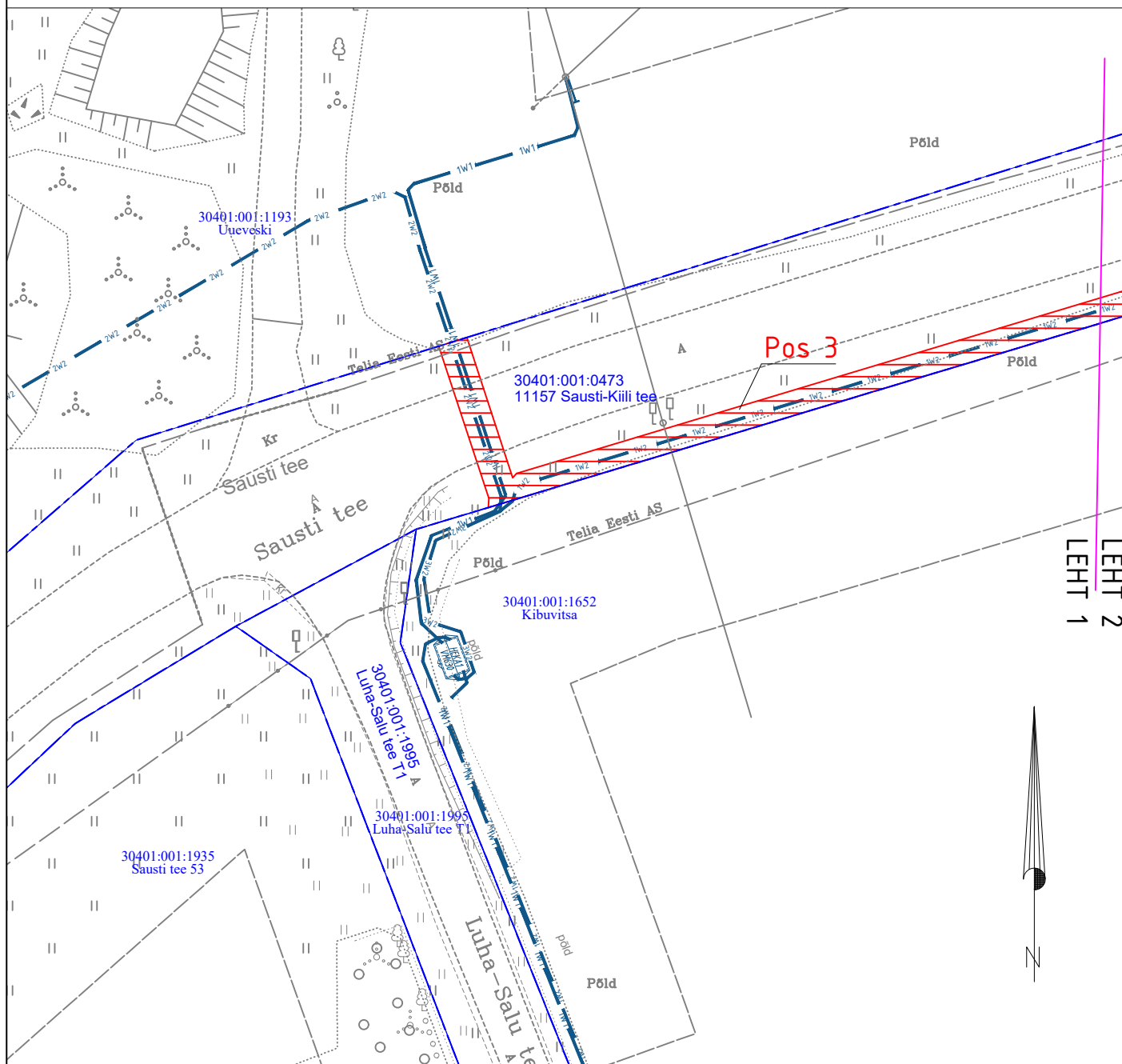


Isikliku kasutusõiguse seadmise plaan

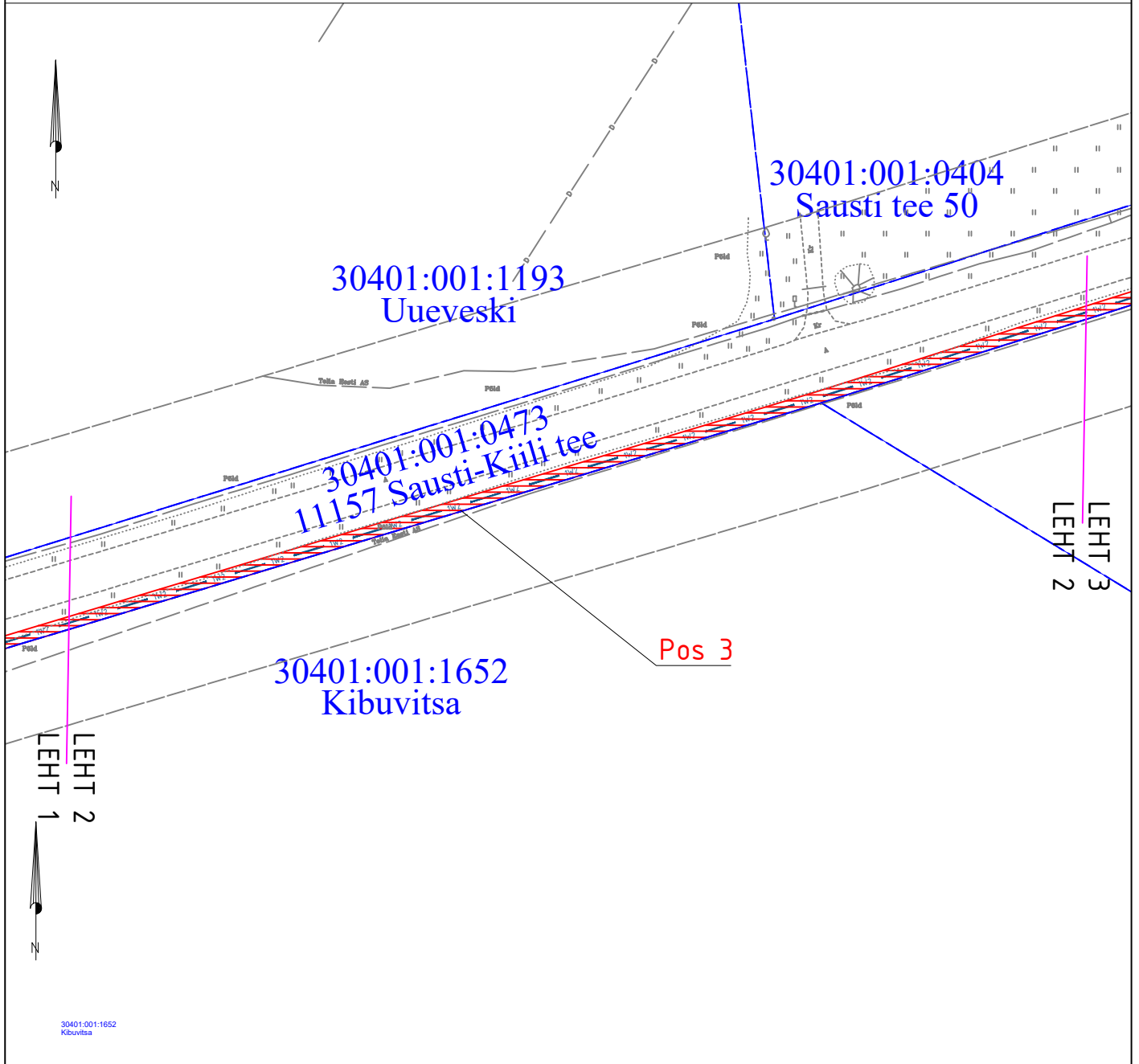
IKÕ ala Pos nr (plaanil)	Kinnistu registriosas number	Katastriüksuse tunnus, nimi ja sihtotstarve;	Asukoht riigitee (nr ja nimi) suhtes (lõigu algus ja lõpp km);	Ala pindala ruutmeetrites m ²
POS 3	9728050	30401:001:0473 11157 Sausti-Kiili tee transpordimaa	Maakaabli kulgemine km 2,30- 2,79, ristumine riigiteega km 2,30	1001






 Isikliku kasutusõiguse seadmise ala	 Projekteeritud Elektrilevi 2x k/p kaabel Projekteeritud maakaabli pikkus 14m
 Katastriüksuste piirid	 Projekteeritud Elektrilevi k/p kaabel Projekteeritud maakaabli pikkus 492m
	 Projekteeritud Elektrilevi m/p kaabel Projekteeritud maakaabli pikkus 14m

Projekti nimi / aadress		Keskpingevõrgu parendamine Kiili alevi üleviimine III etapp Sautsi küla, Kiili alev, Kiili vald, Harju maakond		Töö nr IP6139
Koostaja	Janno Lütt AS Stik-Elekter / Projekteeija Tel: 53400127 / E-post: janno@stik-elekter.ee	Mõõtkaava	Leht / formaat	Kuupäev
		M 1:500	Leht 1 / A4	11.07.2023

Isikliku kasutusõiguse seadmise plaan



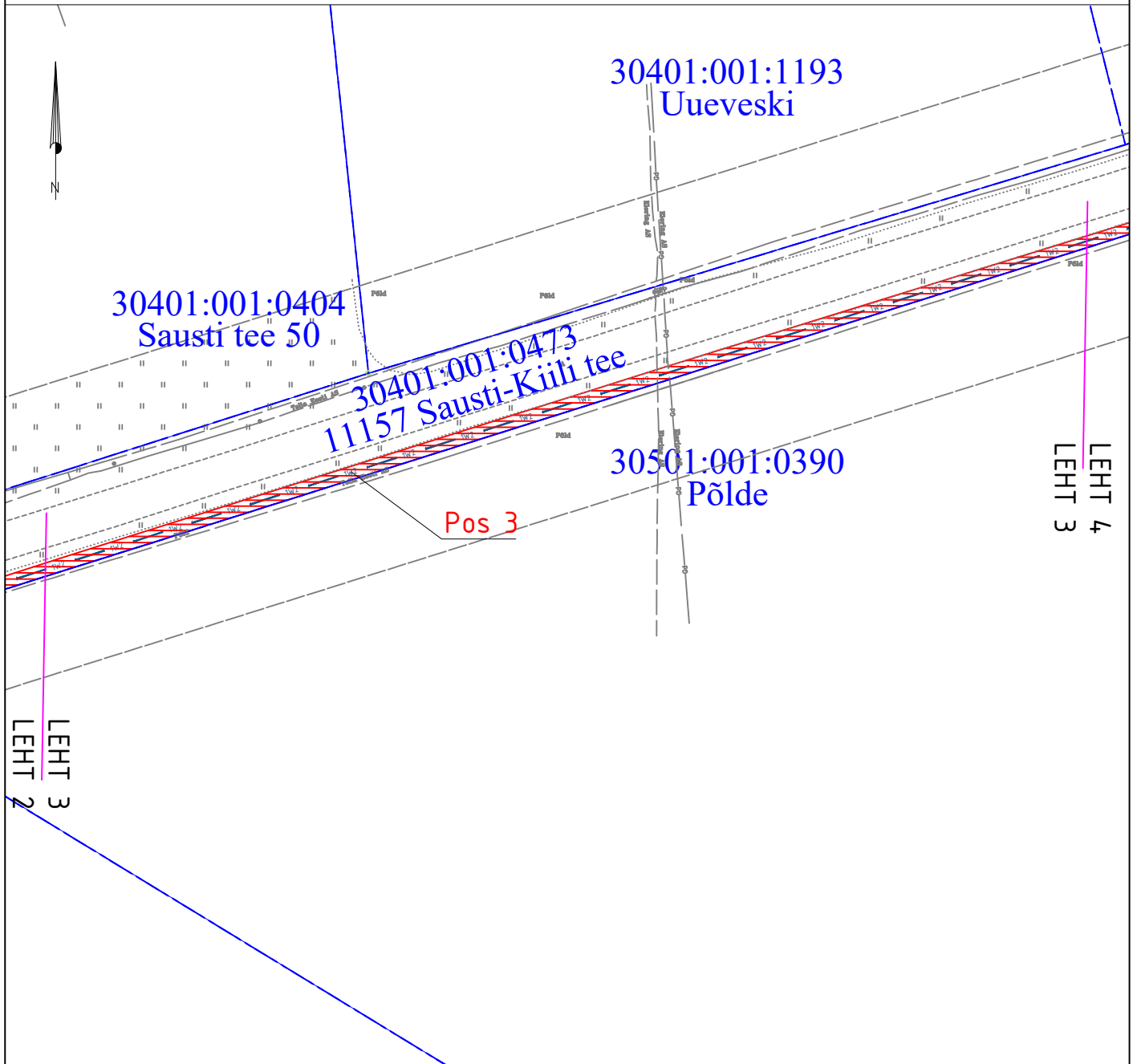
 Isikliku kasutusõiguse seadmise ala
 Katastriüksuste piirid

 Projekteeritud Elektrilevi k/p kaabel
 Projekteeritud maakaabli pikkus 492m

Projekti nimi / aadress		Keskpingevõrgu parendamine Kiili alevi üleviimine III etapp Sautsi küla, Kiili alev, Kiili vald, Harju maakond		Töö nr IP6139
Koostaja	Janno Lütt AS Stik-Elekter / Projekteeija Tel: 53400127 / E-post: janno@stik-elekter.ee	Mõõtkava M 1:1000	Leht / formaat Leht 2 / A4	Kuupäev 11.07.2023

Isikliku kasutusõiguse seadmise plaan

IKÕ ala Pos nr (plaanil)	Kinnistu registriosa number	Katastriüksuse tunnus, nimi ja sihtotstarve;	Asukoht riigitee (nr ja nimi) suhtes (lõigu algus ja lõpp km);	Ala pindala ruutmeetrites m ²
POS 3	9728050	30401:001:0473 11157 Sausti-Kiili tee transpordimaa	Maakaabli kulgemine km 2,30- 2,79, ristumine riigiteega km 2,30	1001



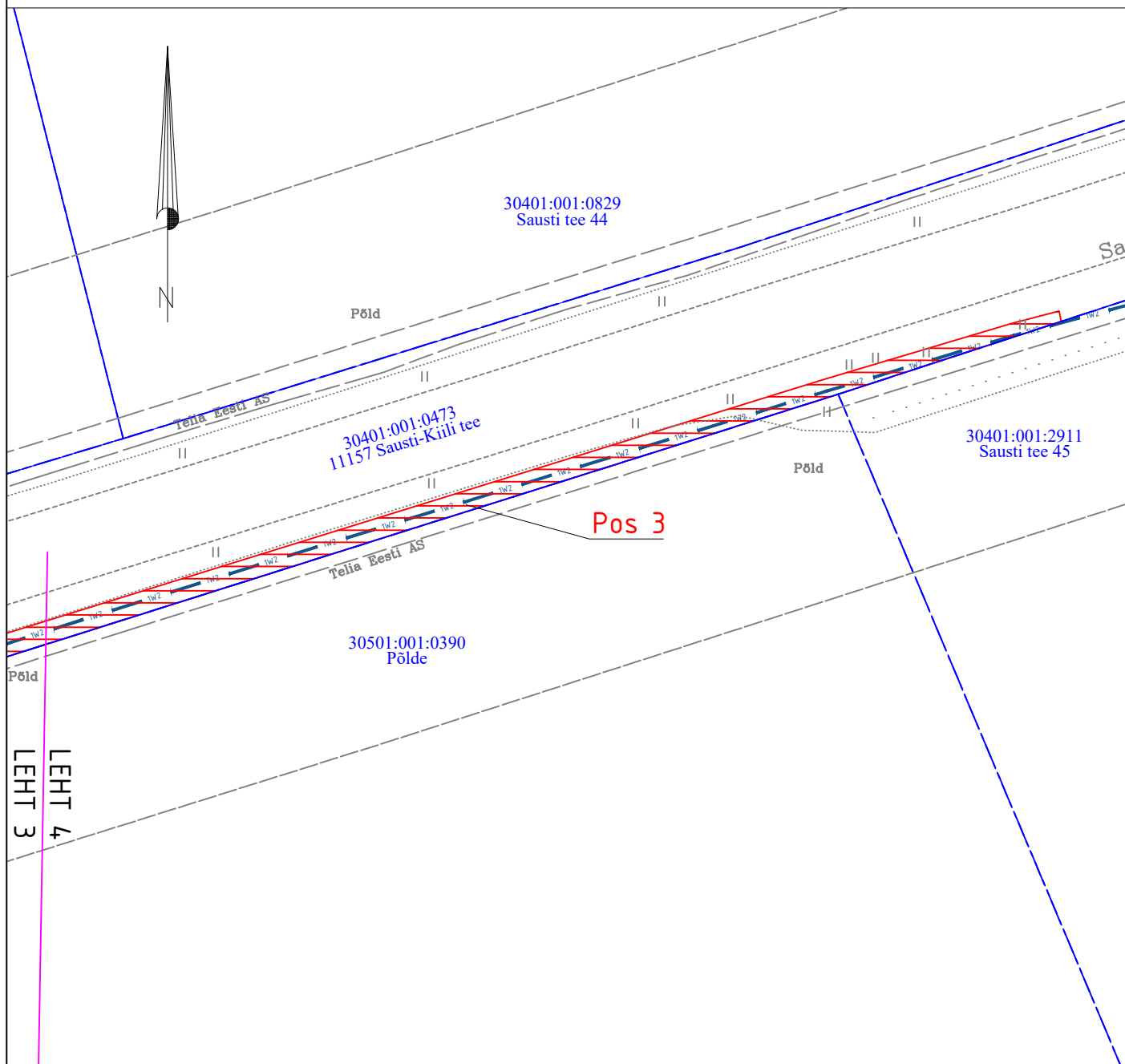
Isikliku kasutusõiguse seadmise ala
 Katastriüksuste piirid

1W2 — Projektitud Elektrilevi k/p kaabel
 Projektitud maakaabli pikkus 492m

Projekti nimi / aadress		Keskpingevõrgu parendamine Kiili alevi üleviimine III etapp Sautsi küla, Kiili alev, Kiili vald, Harju maakond		Töö nr IP6139
Koostaja	Janno Lütt AS Stik-Elekter / Projektseija Tel: 53400127 / E-post: janno@stik-elekter.ee	Mõõtkava	Leht / formaat	Kuupäev
		M 1:1000	Leht 3 / A4	11.07.2023

Isikliku kasutusõiguse seadmise plaan

IKÕ ala Pos nr (plaanil)	Kinnistu registriosaja number	Katastriüksuse tunnus, nimi ja sihtotstarve;	Asukoht riigitee (nr ja nimi) suhtes (lõigu algus ja lõpp km);	Ala pindala ruutmeetrites m ²
POS 3	9728050	30401:001:0473 11157 Sausti-Kiili tee transpordimaa	Maakaabli kulgemine km 2,30- 2,79, ristumine riigiteega km 2,30	1001



Isikliku kasutusõiguse seadmise ala
 Katastriüksuste piirid

1W2 Projekteeritud Elektrilevi k/p kaabel
 Projekteeritud maakaabli pikkus 492m

Projekti nimi / aadress		Keskpingevõrgu parendamine Kiili alevi üleviimine III etapp Sautsi küla, Kiili alev, Kiili vald, Harju maakond		Töö nr IP6139
Koostaja	Janno Lütt AS Stik-Elekter / Projekteeija Tel: 53400127 / E-post: janno@stik-elekter.ee	Mõõtkava	Leht / formaat	Kuupäev
		M 1:500	Leht 4 / A4	11.07.2023