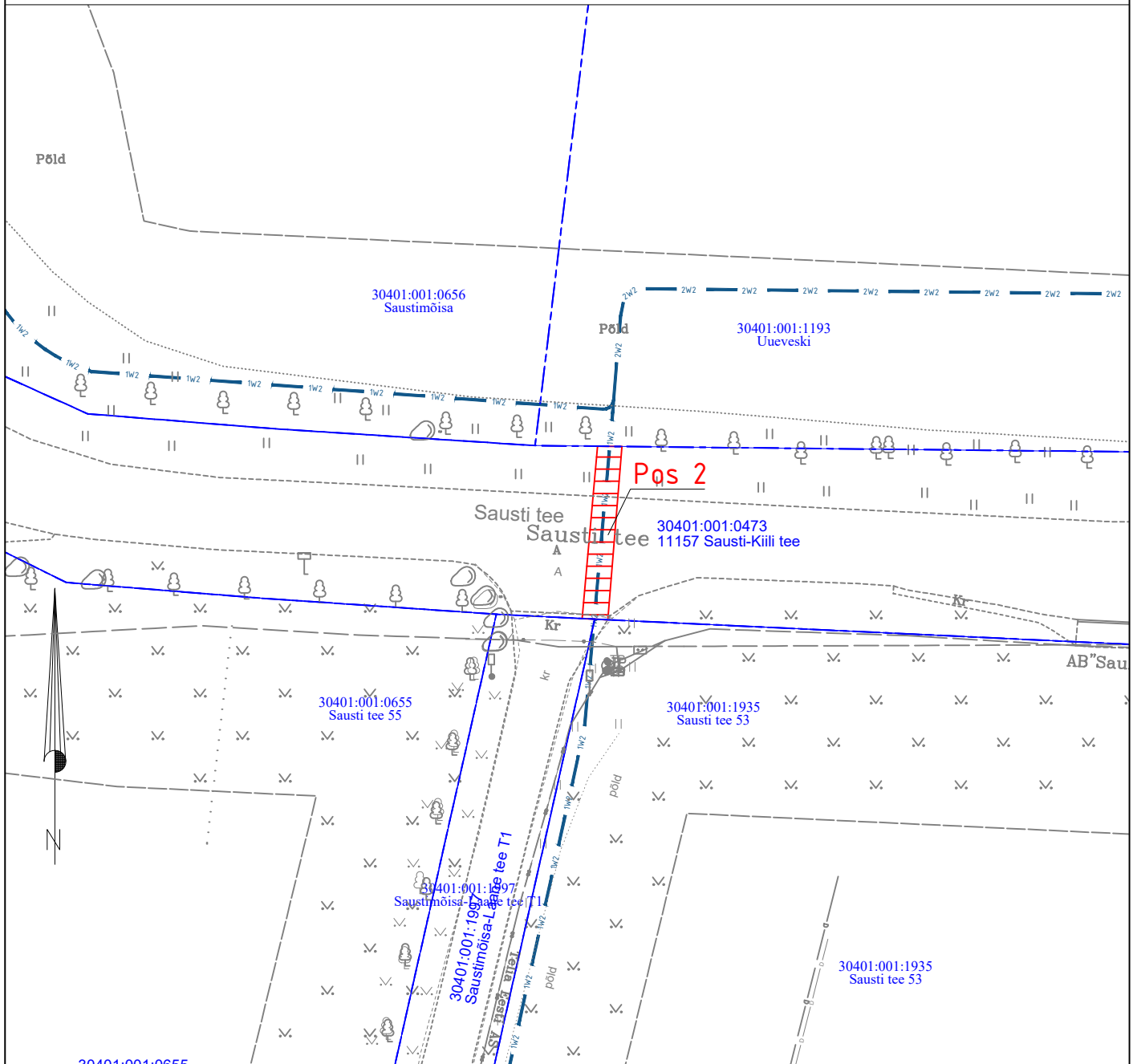


Isikliku kasutusõiguse seadmise plaan

IKÕ ala Pos nr (plaanil)	Kinnistu registriosa number	Katastriüksuse tunnus, nimi ja sihtotstarve;	Asukoht riigitee (nr ja nimi) suhtes (lõigu algus ja lõpp km);	Ala pindala ruutmeetrites m ²
POS 2	9728050	30401:001:0473 11157 Sausti-Kiili tee transpordimaa	Ristumine riigiteega km 2,06	29



- Isikliku kasutusõiguse seadmise ala
- Katastriüksuste piirid
- 1W2 Projekteeritud Elektrilevi k/p kaabel
Projekteeritud maakaabli pikkus 14,5m

Projekti nimi / aadress		Keskpingevõrgu parendamine Kiili alevi üleviimine III etapp Sautsi küla, Kiili alev, Kiili vald, Harju maakond		Töö nr IP6139
Koostaja	Janno Lütt AS Stik-Elekter / Projekteeija Tel: 53400127 / E-post: janno@stik-elekter.ee	Mõõtkaava	Leht / formaat	Kuupäev
		M 1:500	Leht 1 / A4	11.07.2023