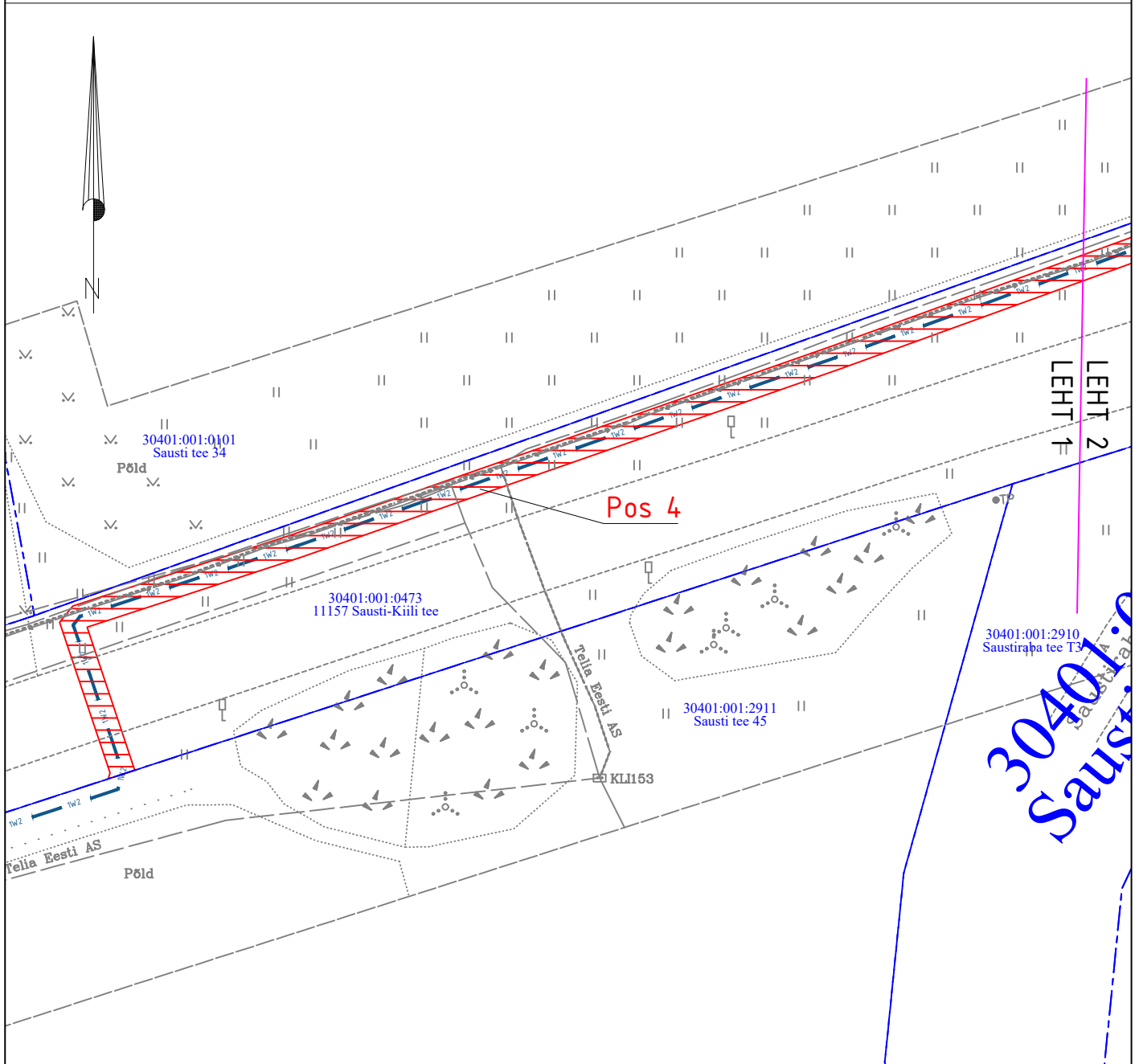


## Isikliku kasutusõiguse seadmise plaan

IKÕ ala Pos nr (plaanil)	Kinnistu registriosa number	Katastriüksuse tunnus, nimi ja sihtotstarve;	Asukoht riigitee (nr ja nimi) suhtes (lõigu algus ja lõpp km);	Ala pindala ruutmeetrites m <sup>2</sup>
POS 4	9728050	30401:001:0473 11157 Sausti-Kiili tee transpordimaa	Maakaabli kulgemine km 3,00- 3,19, ristumine riigiteega km 3,00	448



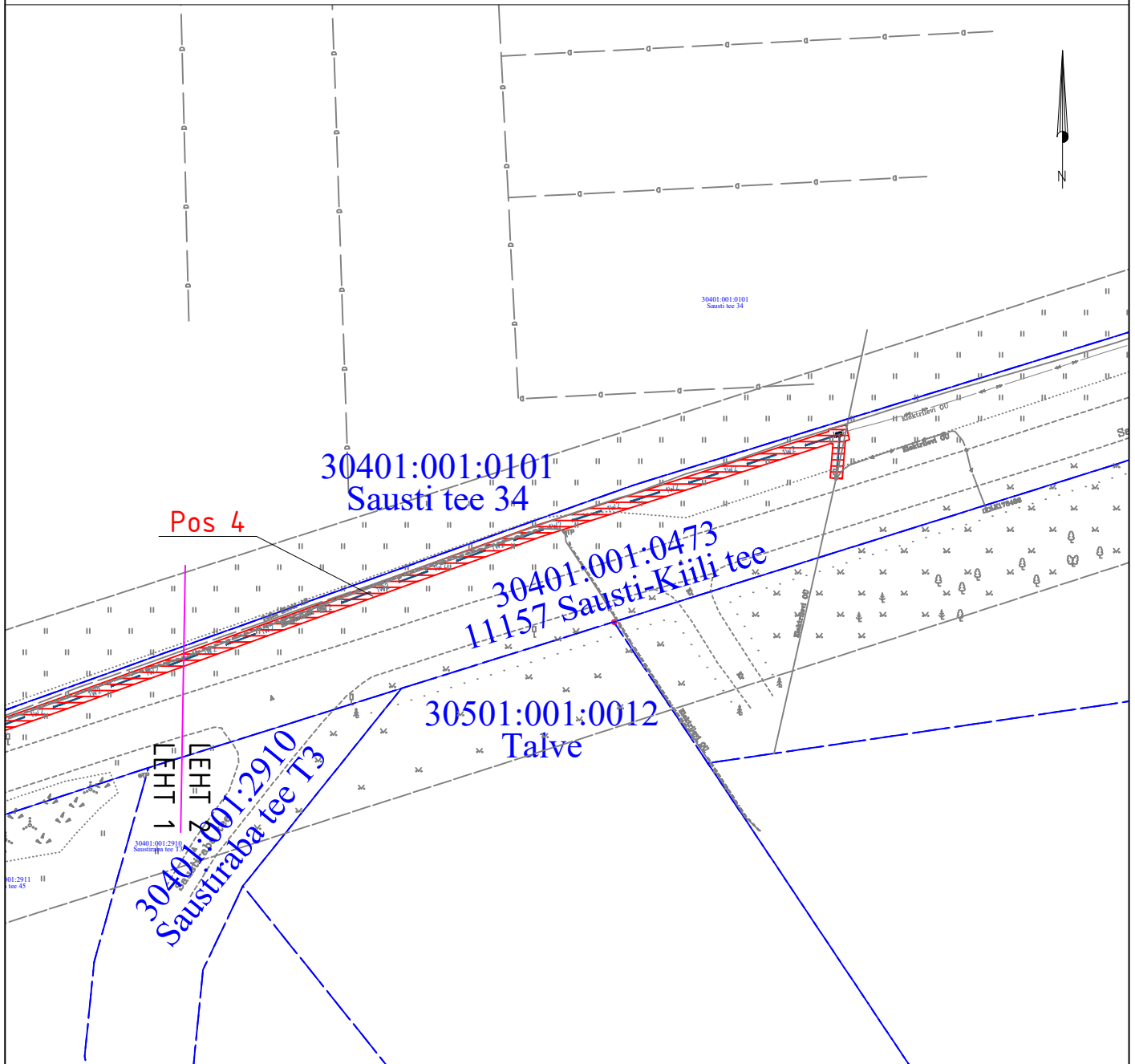
Isikliku kasutusõiguse seadmise ala  
 Katastriüksuste piirid

1W2 — Projekteeritud Elektrilevi k/p kaabel  
 Projekteeritud maakaabli pikkus 222,5m

Projekti nimi / aadress		Keskpingevõrgu parendamine Kiili alevi üleviimine III etapp Sautsi küla, Kiili alev, Kiili vald, Harju maakond		Töö nr IP6139
Koostaja	Janno Lütt AS Stik-Elekter / Projekteerija Tel: 53400127 / E-post: janno@stik-elekter.ee	Mõõtkava	Leht / formaat	Kuupäev
		M 1:500	Leht 1 / A4	11.07.2023

## Isikliku kasutusõiguse seadmise plaan

IKÕ ala Pos nr (plaanil)	Kinnistu registriosa number	Katastriüksuse tunnus, nimi ja sihtotstarve;	Asukoht riigitee (nr ja nimi) suhtes (lõigu algus ja lõpp km);	Ala pindala ruutmeetrites m <sup>2</sup>
POS 4	9728050	30401:001:0473 11157 Sausti-Kiili tee transpordimaa	Maakaabli kulgemine km 3,00- 3,19, ristumine riigiteega km 3,00	448



Isikliku kasutusõiguse seadmise ala  
 Katastriüksuste piirid

1W2 Projekteeritud Elektrilevi k/p kaabel  
 Projekteeritud maakaabli pikkus 222,5m

Projekti nimi / aadress		Keskpingevõrgu parendamine Kiili alevi üleviimine III etapp Sautsi küla, Kiili alev, Kiili vald, Harju maakond		Töö nr IP6139
Koostaja	Janno Lütt AS Stik-Elekter / Projekteerija Tel: 53400127 / E-post: janno@stik-elekter.ee	Mõõtkava	Leht / formaat	Kuupäev
		M 1:1000	Leht 2 / A4	11.07.2023